

Označení na výkresu	Účel místnosti	Plocha [m²]	Strop
102.1	Chodba	27.32	Kazetový podhled SV 2500
		27.32	

Označení na výkresu	Účel místnosti	Plocha [m²]	Strop
116.1	Vana	58.20	Kazetový podhled SV 2500
116.2	Vana	157.78	Kazetový podhled SV 2450
116.3	Vana	7.52	Kazetový podhled SV 2750
		223.50	

Označení na výkresu	Účel místnosti	Plocha [m²]	Strop
117.1	Připravna masa a ryb	25.41	Kazetový podhled SV 2500
		25.41	

Označení na výkresu	Účel místnosti	Plocha [m²]	Strop
118.1	Připravna masa	27.75	Kazetový podhled SV 2500
		27.75	

Označení na výkresu	Účel místnosti	Plocha [m²]	Strop
119.1	Čistá přípravna zeleniny	22.05	Kazetový podhled SV 2500
		22.05	

Označení na výkresu	Účel místnosti	Plocha [m²]	Strop
120.1	Mytí provozního nádobí	31.31	Kazetový podhled SV 2500
		31.31	

Označení na výkresu	Účel místnosti	Plocha [m²]	Strop
130.1	Přijím potravin	50.32	Kazetový podhled SV 2500
		50.32	

Označení na výkresu	Účel místnosti	Plocha [m²]	Strop
131.1	Chodba	26.54	Kazetový podhled SV 2500
131.2	Chodba	47.37	Kazetový podhled SV 2900
		73.92	

Označení na výkresu	Účel místnosti	Plocha [m²]	Strop
135.1	Skлады – chodba	19.86	Kazetový podhled SV 250
135.2	Skлады – chodba	27.63	Kazetový podhled SV 2500
135.3	Skлады – chodba	1.28	SDK hládky podhled SV 2450
135.4	Skлады – chodba	10.24	Kazetový podhled SV 2800
135.5	Skлады – chodba	7.19	Kazetový podhled SV 2800
135.6	Skлады – chodba	8.02	Kazetový podhled SV 2500
135.7	Skлады – chodba	3.98	SDK hládky podhled SV 2100 ?
		78.21	

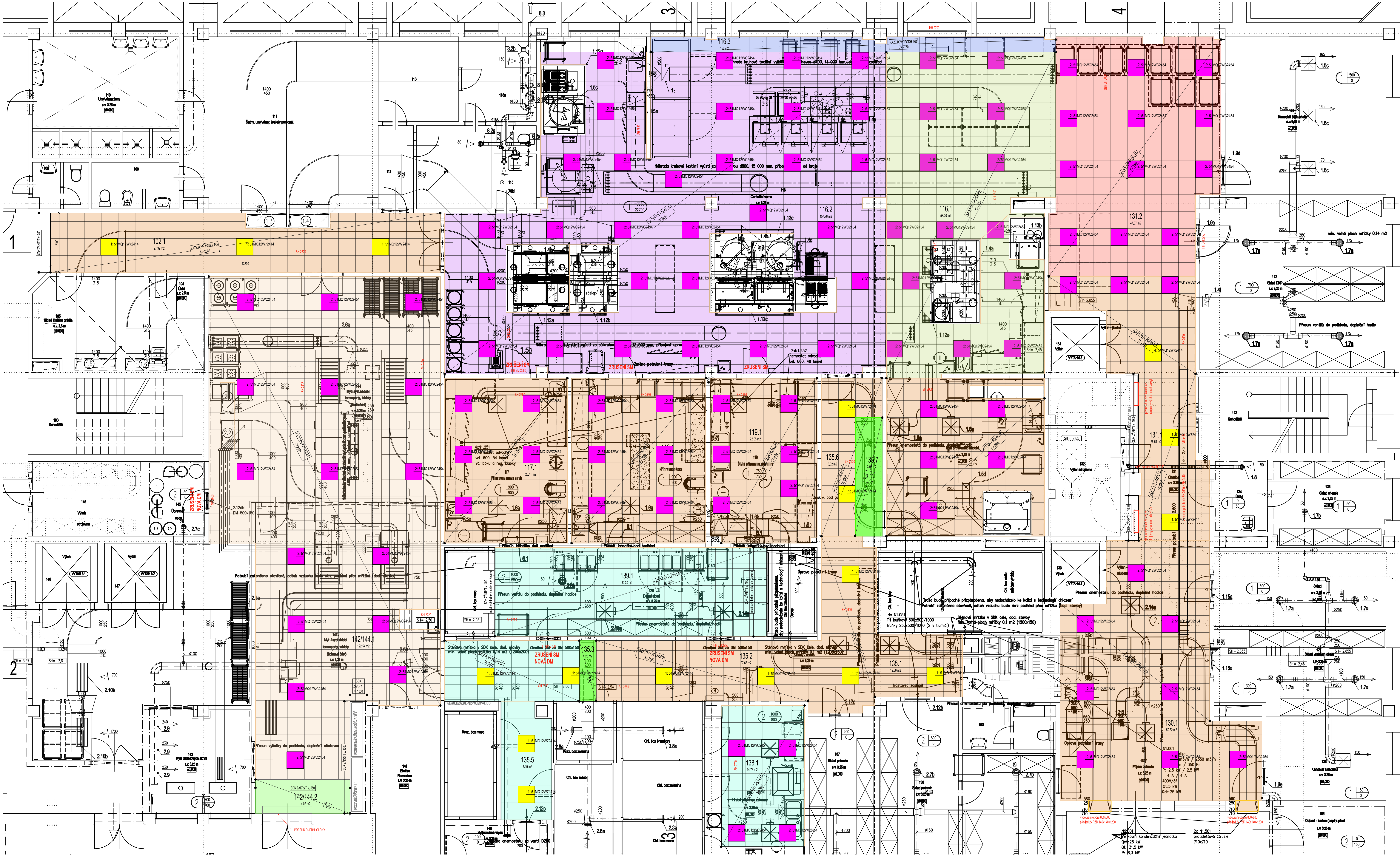
Označení na výkresu	Účel místnosti	Plocha [m²]	Strop
138.1	Hrubá přípravna zeleniny	14.73	Kazetový podhled SV 2600
		14.73	

Označení na výkresu	Účel místnosti	Plocha [m²]	Strop
139.1	Demní sklad	30.30	Kazetový podhled SV 2600
		30.30	

Označení na výkresu	Účel místnosti	Plocha [m²]	Strop
142/144.1	Mytí systémového nádobí	122.54	Kazetový podhled SV 2400
142/144.2	Mytí systémového nádobí	4.02	SDK hládky podhled
		126.56	

**POZNÁMKY:**

- STAVBA BUDE PROBÍHAT ZA PROVOZU A TO VE VYHRAZENÝCH HODINÁCH MIMO DOBU PŘÍPRAVY I VÝDEJE JÍDEL.
- PŘED ZAHÁJENÍM PRACÍ JE NUTNO OVĚRIT VÝŠKY SPODNÍCH HRAN ROZVODU A PŘÍPADNĚ UPRAVIT VÝŠKU OSÁZENÍ KONSTRUKCE PODLAHEU.
- Je navržen kazetový minerální podhled s příslušným nastavením kategorie C3, velikosti kazet je 600x600 mm.
- Společný podhled je orientován a může být po dohodě se zhotovitelem a investorem upraven v rámci optimálního postupu výtvarně.
- Rušení stěnové mřížky budou zapraveny sdi oboustranně, velikost 500 x 150 mm. Nové budou osazeny dvojitou mřížkou 500 x 150 mm.
- Sběrný rozvaděč osazení bude přesunut na nový podhled.
- Do obvodové stěny budou vybourány dva otvory pro vztl velikostí 800 x 800. Nad otvorem bude proveden příklad P20 2x 140x140x120. Přesná výška dle požadavků VZT.
- Vnější mřížky ze stropny vstupu budou přesunuty na nový sdi zakryt.



1-1

2-2

3-3

4-4

Doplnění podhledů a úpravy vzduchotechniky ve stravovacím objektu v Pardubické nemocnici STRAVOVACÍ OBJEKT - PARDUBICKÁ NEMOCNICE						
SPEC. ORIENTACE	Investor: Nemocnice Pardubického kraje, a.s. Kravská 14, 532 03 Pardubice IV					Č.pane
	Objednatel: Nemocnice Pardubického kraje, a.s. Kravská 14, 532 03 Pardubice IV					
GENERALNÍ PROJEKTANT	Zodpovědný projektant: Ing. Otakar VAŠÁK					Autorizováno
	Ing. Otakar VAŠÁK					
PROJEKTANT ČÁSTI	Zodpovědný projektant: Ing. Otakar VAŠÁK					Autorizováno
	Ing. Otakar VAŠÁK					
IDENTIFIKACE PROJEKTU	PROJEKCE CZ S.R.O., Tovární 200, Chotěboř 537 01, tel: +420 469 622 833					mřížky: 150
	datum vydání: 01.11.2024					
PŮDORYS 1.NP						
D.1.1.2						